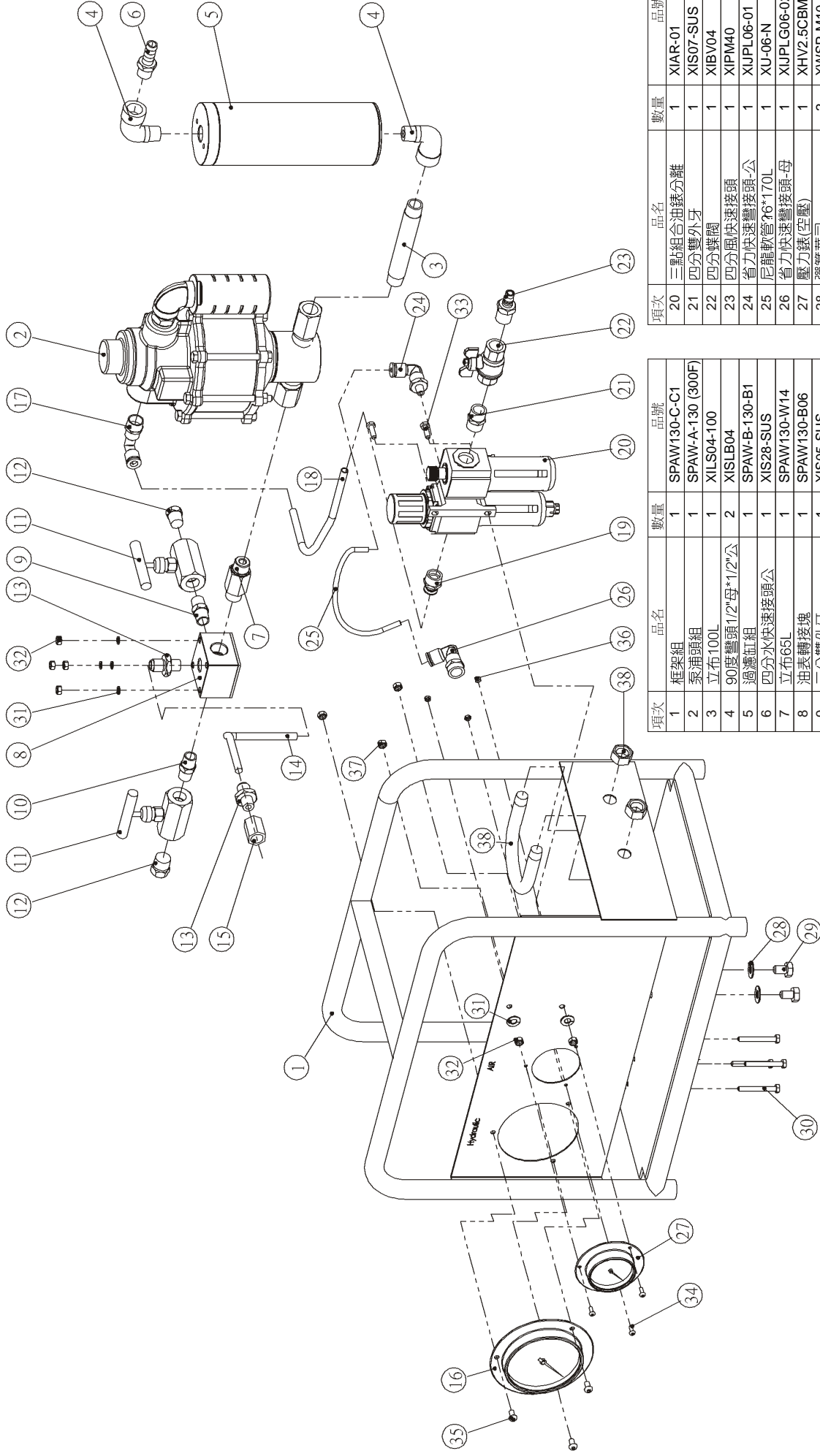
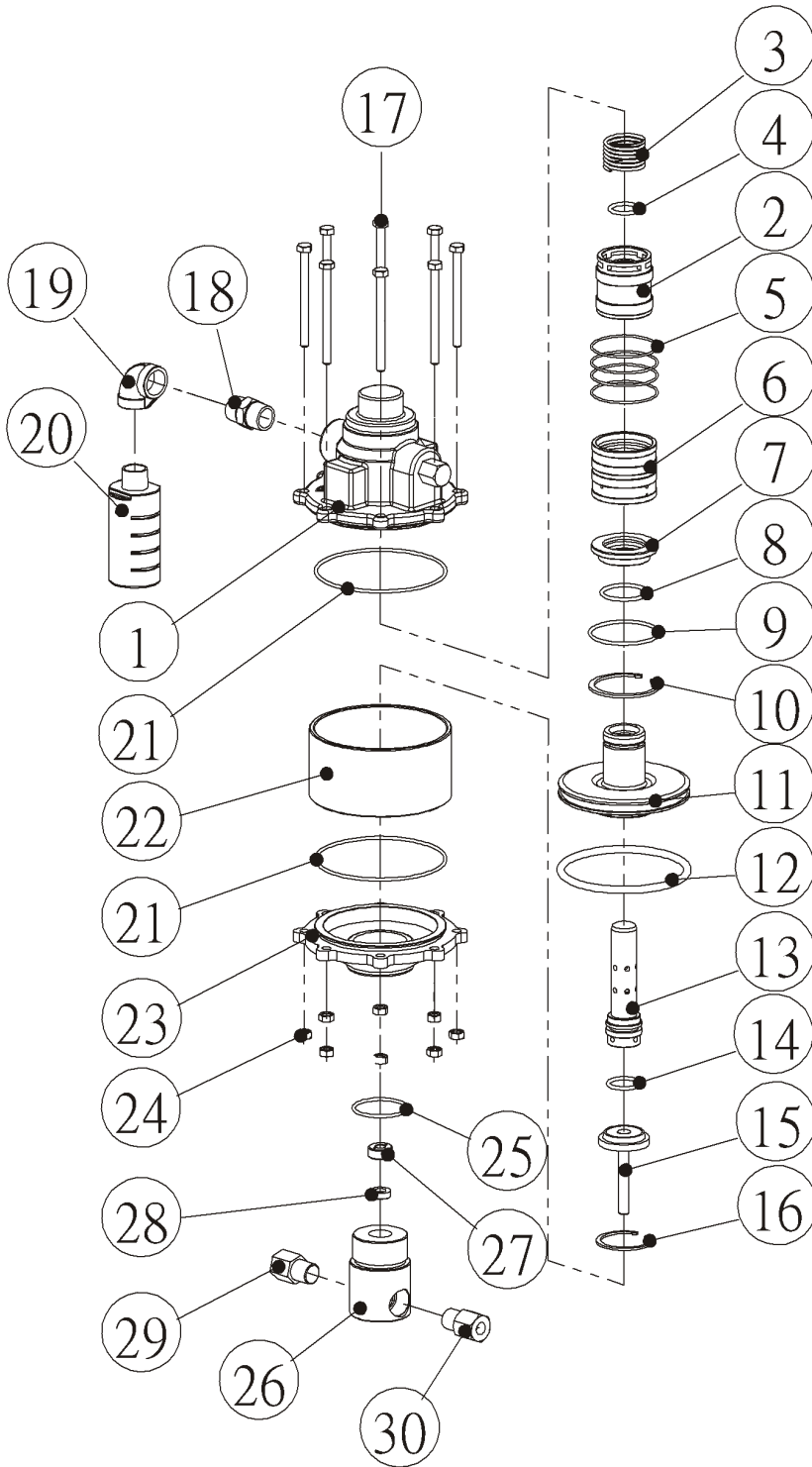


項次	品名	數量	品號
1	底板	1	SPAW130-L01
2	泵浦頭組	1	SPA-A-130
3	提把組	1	SPAT130-CA2
4	雙頭外牙1/2"*1/2"	2	XIS07-SUS
5	SUS牙口Y型過濾器	1	XI-CF8M
6	四分水快速接頭	1	XIS28-SUS
7	立布65L	1	SPAW130-W14
8	油錶轉接塊	1	SPAW130-B06
9	雙頭公牙3/8"*3/8"	1	XIS05-SUS
10	高壓針閥	1	SV-82
11	三分塞頭	1	XIPT3/8
12	四分塞頭	1	XIPT1/2
13	壓力錶	1	XH04LM3P0.5K
14	彈簧華司M10	2	XWSP-M10-SUS
15	螺栓M10*16	2	XNHCM10-16-SUS
16	螺栓M6*50	4	XNHCM6-50-SUS
17	彈簧華司M6	8	XWSP-M06-SUS
18	螺帽M6	8	XOM06-SUS
19	三點式固定板	1	SPAW130-L02
20	螺栓M6*16	2	XNHCM6-16-SUS
21	兩點式三點組合	1	XIAR-G
22	螺栓M6*20	2	XNHCM6-20-SUS
23	PU管氣壓彎接頭	1	XIA036-3
24	PU管氣壓直接頭	1	XIA019-5
25	PU軟管	1	XUPU-10
26	四分蝶閥	1	XIBV04
27	四分風快速接頭	1	XIPM40

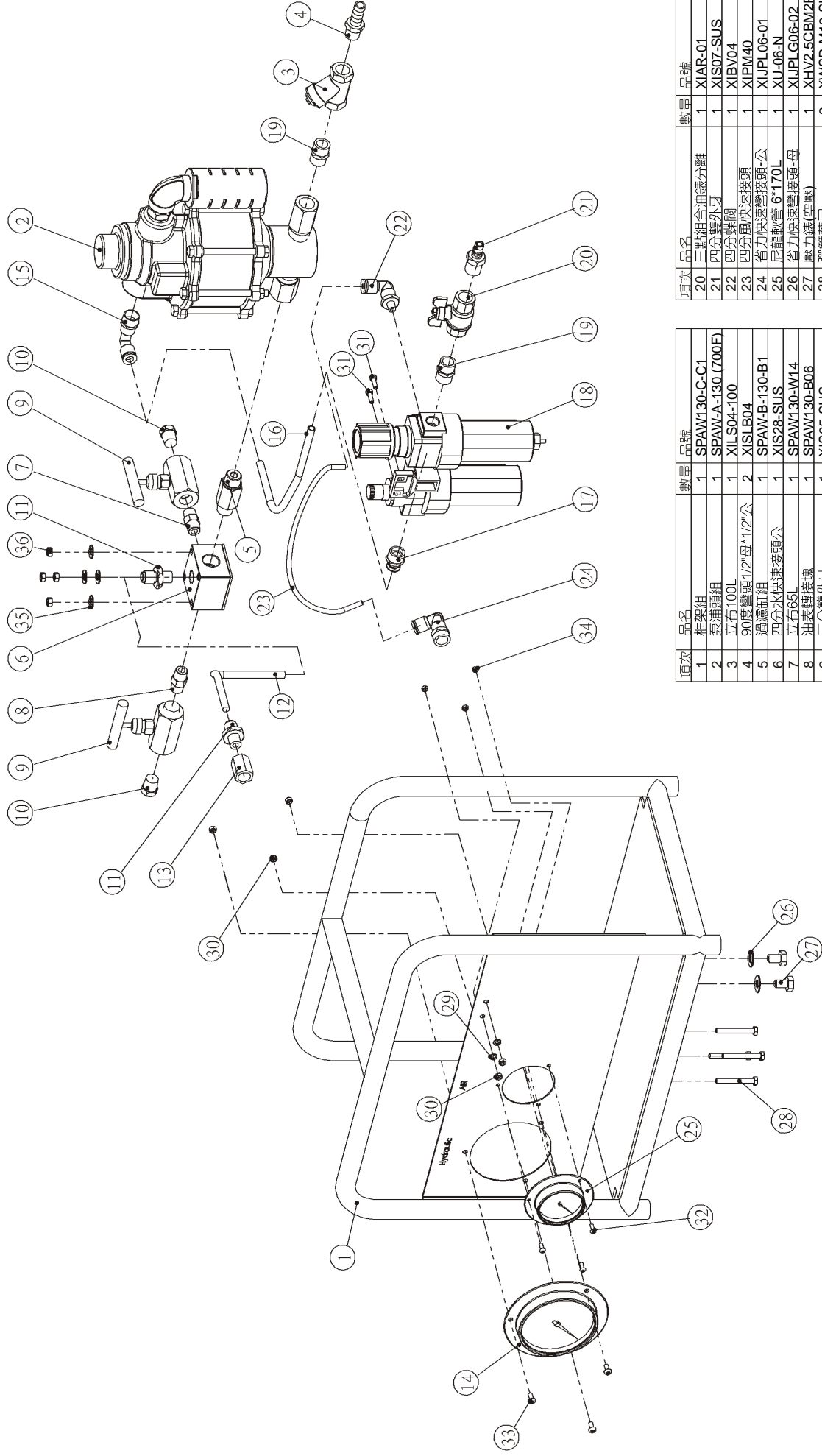


項次	品名	數量	品號
1	框架組	1	SPAW130-C-C1
2	泵浦頭組	1	SPAW-A-130 (300F)
3	立布100L	1	XILS04-100
4	90度彎頭1/2"母*1/2"公	2	XISLB04
5	過濾缸組	1	SPAW-B-130-B1
6	四分水快速接頭公	1	XIS28-SUS
7	立布65L	1	SPAW130-W14
8	油表轉接塊	1	SPAW130-B06
9	三分雙外牙	1	XIS05-SUS
10	異徑雙外牙	1	XIS06-SUS
11	高壓針閥	2	SV-82-SUS
12	塞頭	2	XIPT3/8
13	高壓鋼管公牙直接頭	2	XIMC06-3
14	高壓鋼管	1	SPAW130-K27
15	雙頭母牙接頭	1	SPAW130-K29
16	壓力錶(油壓)	1	XH04CBM3P1K
17	PU管氣壓接頭	1	XIA036-3
18	PU軟管70*170L	1	XUPU-10
19	PU管氣壓直接頭	1	XIA019-5

項次	品名	數量	品號
20	三點組合油錶分離	1	XIAR-01
21	四分雙外牙	1	XIS07-SUS
22	四分碟閥	1	XIBV04
23	四分風快速接頭	1	XIPM40
24	省力快速彎接頭-公	1	XUJPL06-01
25	尼龍軟管76*170L	1	XUJ-06-N
26	省力快速彎接頭-母	1	XUJPLG06-02
27	壓力錶(空壓)	1	XHV2.5CBM2P0.01K
28	彈簧華司	2	XWSP-M10-SUS
29	螺柱	2	XNCAPM10-16-SUS
30	螺柱	4	XNHCM6-50-SUS
31	彈簧華司	6	XWSP-M06-SUS
32	螺帽	6	XOM06-SUS
33	螺柱	2	XNHCM6-16-SUS
34	半圓頭內六角螺柱	3	XNBHM04-10-SUS
35	半圓頭內六角螺柱	3	XNBHM05-12-SUS
36	螺帽	3	XOM04-SUS
37	螺帽	3	XOM05-SUS
38	U型螺柱(附螺帽)	1	XNU3*-3/8

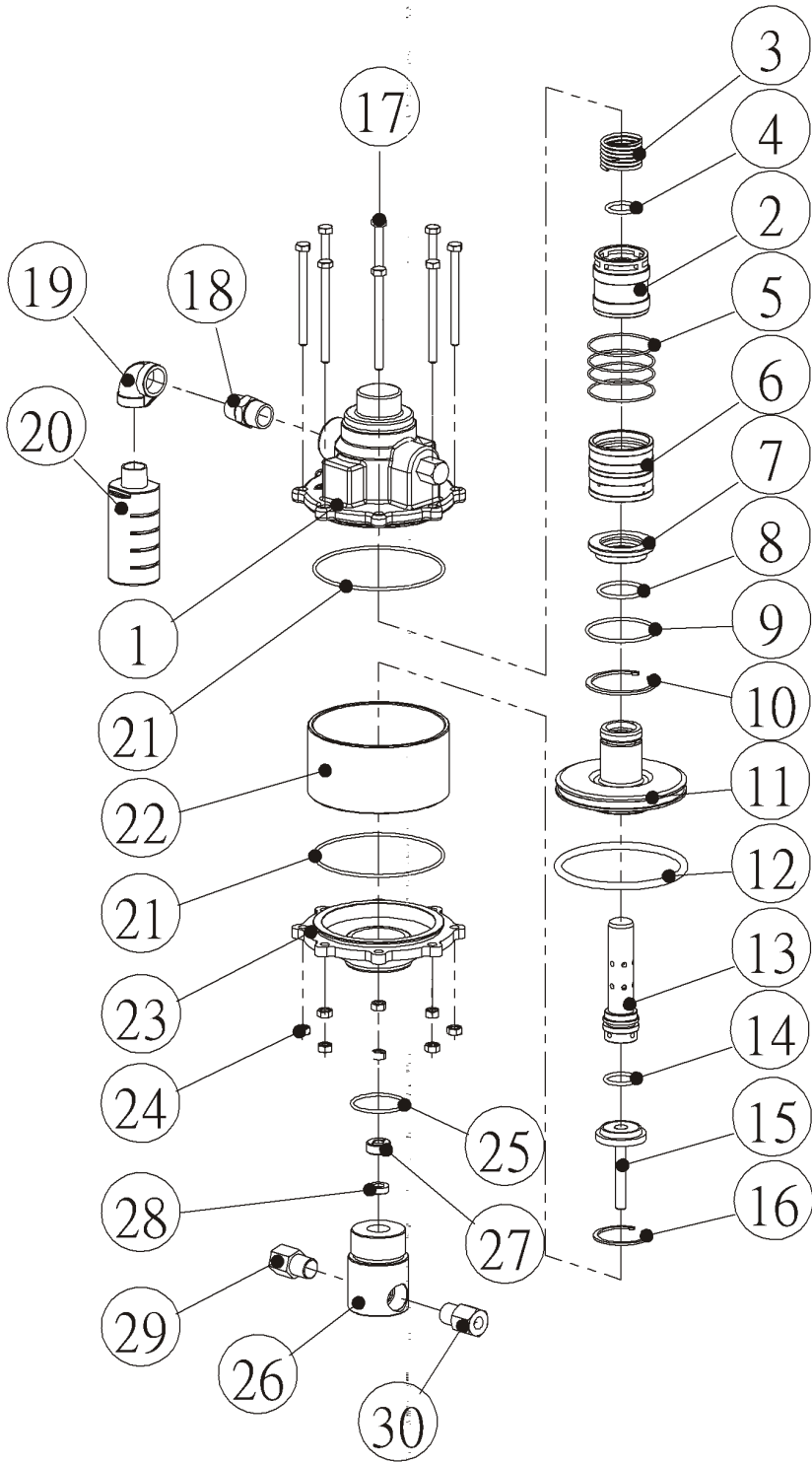


項次	品名	數量	品號
1	泵浦上蓋	1	SPA130-A01
2	鋁活塞	1	SPA130-A03
3	彈簧	1	XF3-D41-55L-7T=
4	O型環	1	XBP025.5
5	O型環	4	XBS065
6	鋁襯	1	SPA130-A02
7	鋁蓋	1	SPA130-A04
8	O型環	1	XBP041
9	O型環	1	XBG065
10	C型扣環	1	XAR65
11	鋁大活塞	1	SPA130-A05
12	O型環	1	XBAS426
13	長心活塞組	1	STC-A-130BA3
14	O型環	1	XBP028
15	油泵軸	1	SPA130-W02-16
16	C型扣環	1	XAR50
17	螺栓	8	XNHCM08-100
18	雙頭公牙	1	XIS08-SUS
19	六分彎頭雙頭母	1	XIL06-SUS
20	六分銷音器	1	SPA130-K01
21	O型環	2	XBG125
22	鋁汽缸	1	SPA130-A06
23	泵浦下蓋	1	SPA130-A14
24	螺帽	8	XOM08
25	O型環	1	XBG050
26	油泵座	1	SPA130-W01-16
27	油泵螺帽	1	SPA130-K28
28	油封	1	XEID1016-26-8
29	入口螺栓組	1	SPA-IN-C
30	出口螺栓組	1	SPA-OUT-C



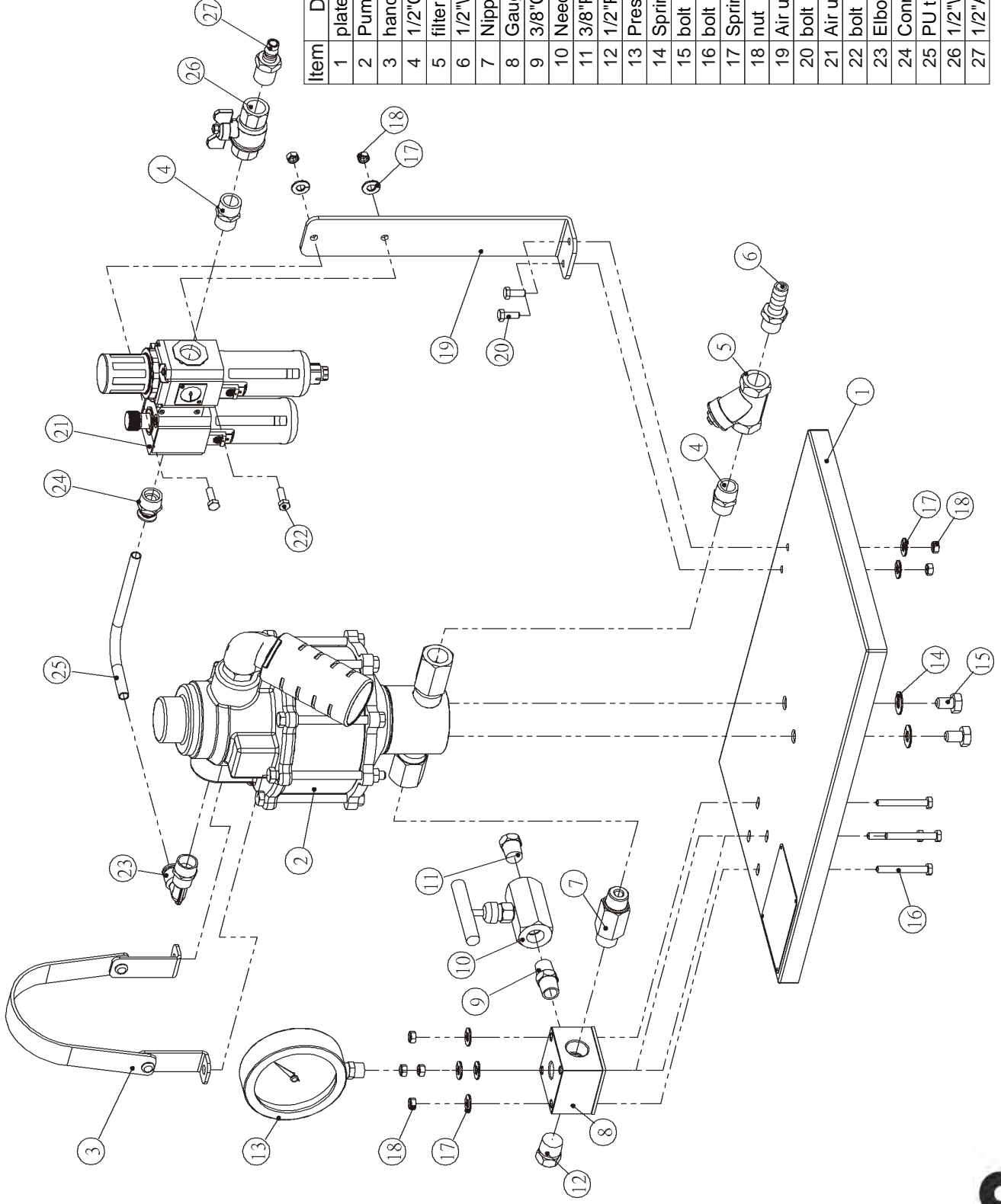
項次	品名	數量	品號
1	框架組	1	SPAW130-C-C1
2	泵浦頭組	1	SPAW-A-130 (700F)
3	立布100L	1	XLS04-100
4	90度彎頭1/2"母*1/2"公	2	XISLB04
5	過濾缸組	1	SPAW-B-130-B1
6	四分水快速接頭公	1	XIS28-SUS
7	立布66L	1	SPAW130-W14
8	油表變接塊	1	SPAW130-B06
9	三分轉外牙	1	XIS05-SUS
10	異徑轉外牙	1	XIS06-SUS
11	高壓針閥	2	SY-82-SUS
12	塞頭	2	XIPT3/8
13	高壓細管公牙直接頭	2	XIMC06-3
14	高壓細管	1	SPAW130-K27
15	雙頭母牙接頭	1	SPAW130-K29
16	壓力錶(油壓)	1	XH04CBM3P1K
17	PU管氣壓變接頭	1	XIA036-3
18	PU軟管?10*170L	1	XLIU-10
19	PU管氣壓直接頭	1	XIA019-5

項次	品名	數量	品號
20	三點組合油錶分離	1	XIAR-01
21	四分轉外牙	1	XIS07-SUS
22	四分彎閥	1	XIBV04
23	四分風快速接頭	1	XIPM40
24	省力快速變接頭-公	1	XIJPL06-01
25	尼龍軟管 6*170L	1	XIJ-06-N
26	省力快速變接頭-母	1	XIJPL G06-02
27	壓力錶(空壓)	1	XHV2.5CBM2P0.01K
28	彈簧華司	2	XWSP-M10-SUS
29	螺絲	2	XNCAPM10-16-SUS
30	螺絲	4	XNHCM6-50-SUS
31	彈簧華司	6	XWSP-M06-SUS
32	螺帽	6	XOM06-SUS
33	螺絲	2	XNHCM6-16-SUS
34	半圓頭內六角螺絲	3	XNBHM04-10-SUS
35	半圓頭內六角螺絲	3	XNBHM05-12-SUS
36	螺帽	3	XOM04-SUS
37	螺帽	3	XOM05-SUS
38	U型螺絲(附螺帽)	1	XNU3"-3/8

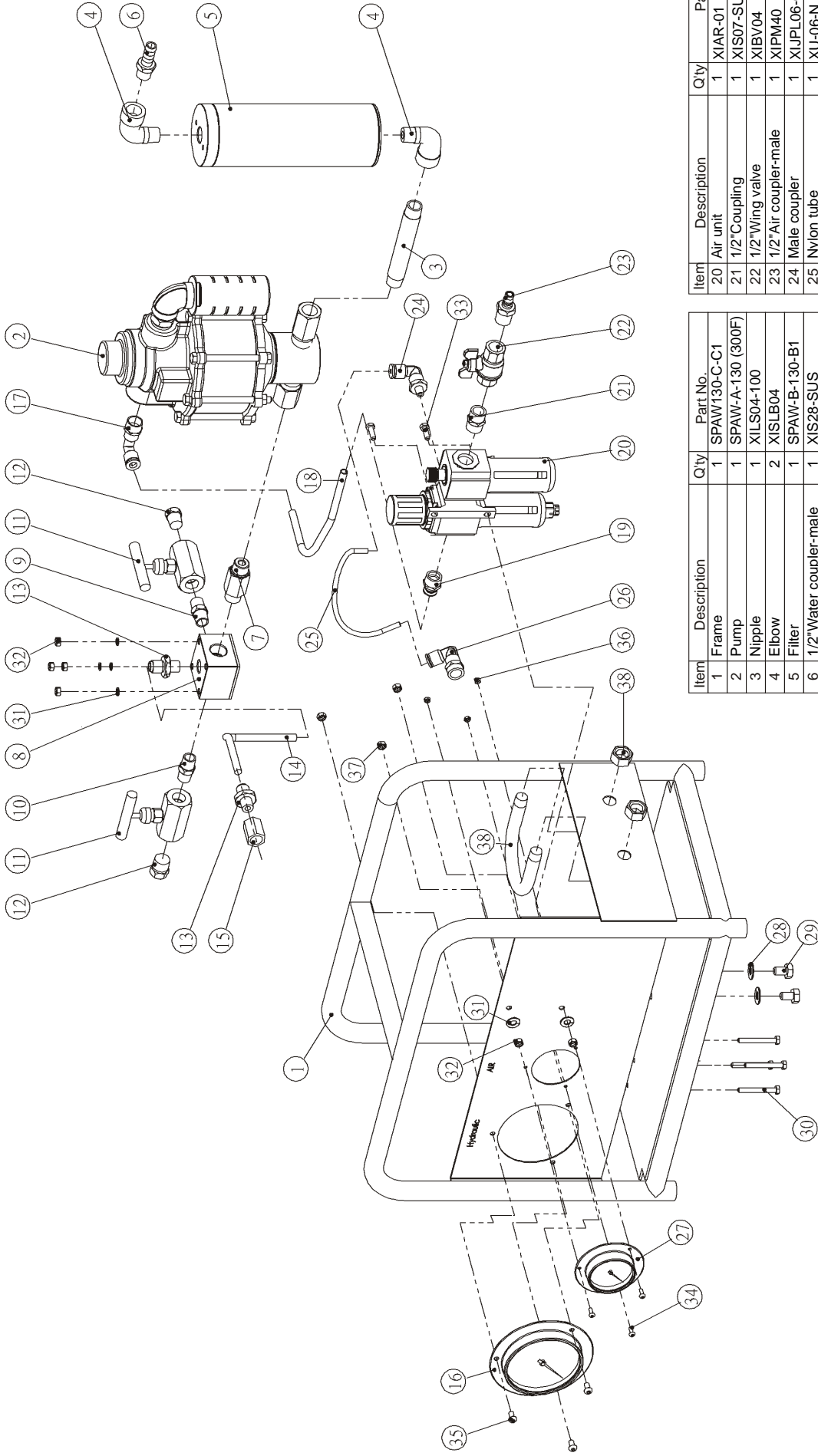


編號	零件名稱	數量	品號
1	泵浦上蓋	1	SPA130-A01
2	鋁活塞	1	SPA130-A03
3	彈簧	1	XF3-D41-55L-7T=
* 4	O型環	1	XBP025.5
* 5	O型環	4	XBS065
6	鋁襯	1	SPA130-A02
7	鋁蓋	1	SPA130-A04
* 8	O型環	1	XBP041
* 9	O型環	1	XBG065
10	C型扣環	1	XAR65
11	鋁大活塞	1	SPA130-A05
* 12	O型環	1	XBAS426
13	長心活塞組	1	STC-A-130BA3
* 14	O型環	1	XBP028
15	油泵軸	1	SPA130-W02-10
16	C型扣環	1	XAR50
17	螺栓	8	XNHCM08-100
18	雙頭公牙	1	XIS08-SUS
19	六分彎頭雙頭母	1	XIL06-SUS
20	六分銷音器	1	SPA130-K01
* 21	O型環	2	XBG125
22	鋁汽缸	1	SPA130-A06
23	泵浦下蓋	1	SPA130-A14
24	螺帽	8	XOM08
* 25	O型環	1	XBG050
26	油泵座	1	SPA130-W01-10
27	油泵螺帽	1	SPA130-K10
* 28	油封	1	XEIDI010
29	入口螺栓組	1	SPA-IN-C
30	出口螺栓組	1	SPA-OUT-C

*修理包

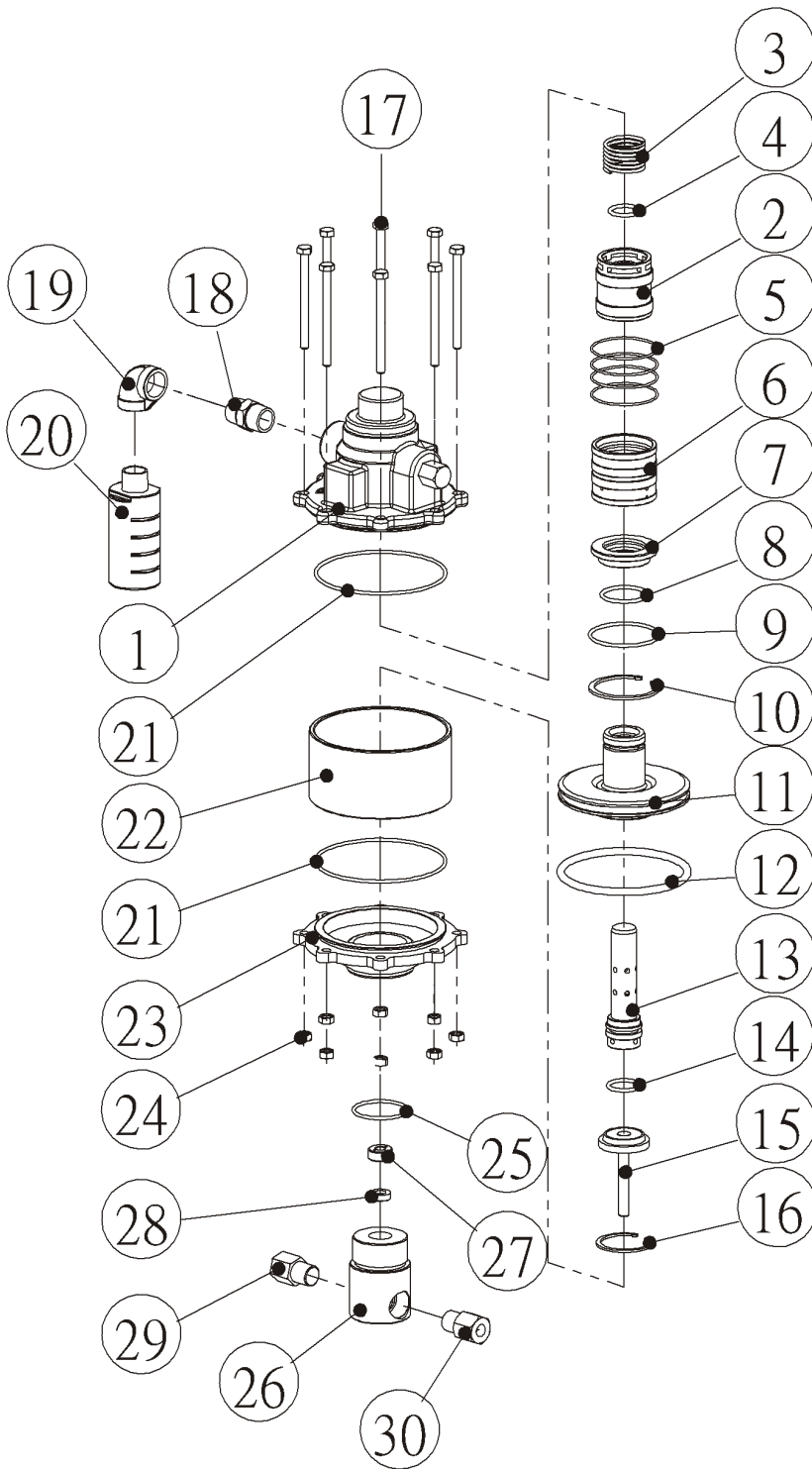


Item	Description	Q'ty	Part No.
1	plate	1	SPAW130-L01
2	Pump	1	SPA-A-130
3	handle	1	SPA130-CA2
4	1/2" Coupling	2	XIS07-SUS
5	filter	1	XI-CF8M
6	1/2" Water coupler-male	1	XIS28-SUS
7	Nipple	1	SPAW130-W14
8	Gauge Accessories	1	SPAW130-B06
9	3/8" Coupling	1	XIS05-SUS
10	Needle valve	1	SV-82
11	3/8" PT bolt	1	XIPT3/8
12	1/2" PT bolt	1	XIPT1/2
13	Pressure gauge	1	XH04LM3P0.5K
14	Spring washer	2	XWSP-M10-SUS
15	bolt	2	XNHCM10-16-SUS
16	bolt	4	XNHCM6-50-SUS
17	Spring washer	8	XWSP-M06-SUS
18	nut	8	XOM06-SUS
19	Air unit fixplate	1	SPAW130-L02
20	bolt	2	XNHCM6-16-SUS
21	Air unit	1	XIAR-G
22	bolt	2	XNHCM6-20-SUS
23	Elbow	1	XIA036-3
24	Connect	1	XIA019-5
25	PU tube	1	XJPU-10
26	1/2" Wing valve	1	XIBV04
27	1/2" Air coupler-male	1	XIPM40



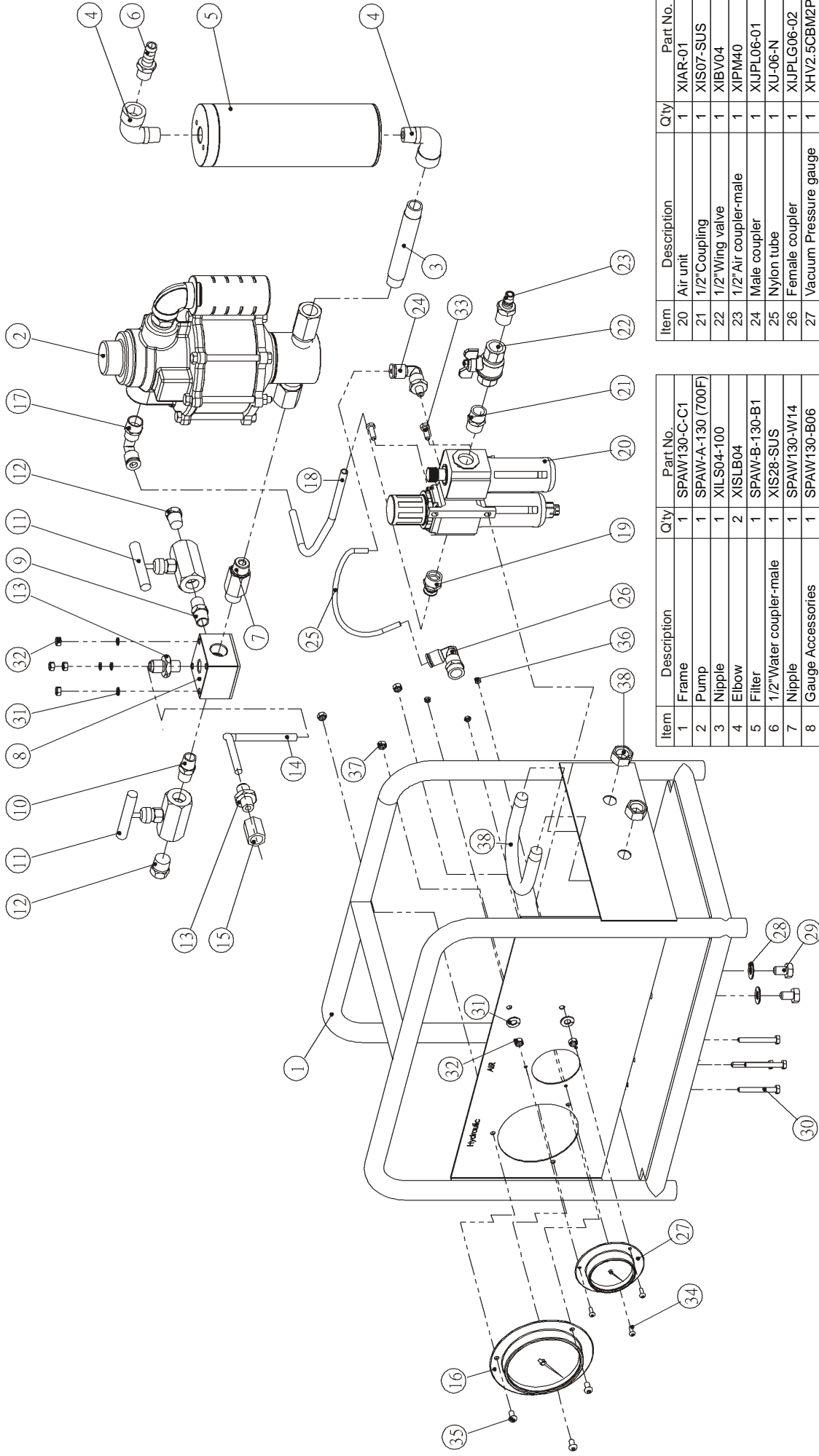
Item	Description	Qty	Part No.
20	Air unit	1	XIAR-01
21	1/2" Coupling	1	XIS07-SUS
22	1/2" Wing valve	1	XIBV04
23	1/2" Air coupler-male	1	XIPM40
24	Male coupler	1	XJPL06-01
25	Nylon tube	1	XU-06-N
26	Female coupler	1	XJPLG06-02
27	Vacuum Pressure gauge	1	XHV2.5CBM2P0.01K
28	Spring washer	2	XWSP-M10-SUS
29	bolt	2	XNCAPM10-16-SUS
30	bolt	4	XNHCM6-50-SUS
31	Spring washer	6	XWSP-M06-SUS
32	nut	6	XOM06-SUS
33	bolt	2	XNHCM6-16-SUS
34	bolt	3	XNBHM04-10-SUS
35	bolt	3	XNBHM05-12-SUS
36	nut	3	XOM04-SUS
37	nut	3	XOM05-SUS
38	U bolt & nut	1	XNU3"-3/8

Item	Description	Qty	Part No.
1	Frame	1	SPAW130-C-1
2	Pump	1	SPAW-A-130 (300F)
3	Nipple	1	XILS04-100
4	Elbow	2	XISLB04
5	Filter	1	SPAW-B-130-B1
6	1/2" Water coupler-male	1	XIS28-SUS
7	Nipple	1	SPAW130-W14
8	Gauge Accessories	1	SPAW130-B06
9	3/8" Coupling	1	XIS05-SUS
10	Adaptor	1	XIS06-SUS
11	Needle valve	2	SV-82-SUS
12	3/8" PT bolt	2	XIPT3/8
13	Adaptor	2	XIMC06-3
14	Steel tube	1	SPAW130-K27
15	Coupling	1	SPAW130-K29
16	Hydraulic Pressure gauge	1	XH04CBM3P1K
17	Elbow	1	XIA036-3
18	PU tube	1	XUPU-10
19	Connect	1	XIA019-5



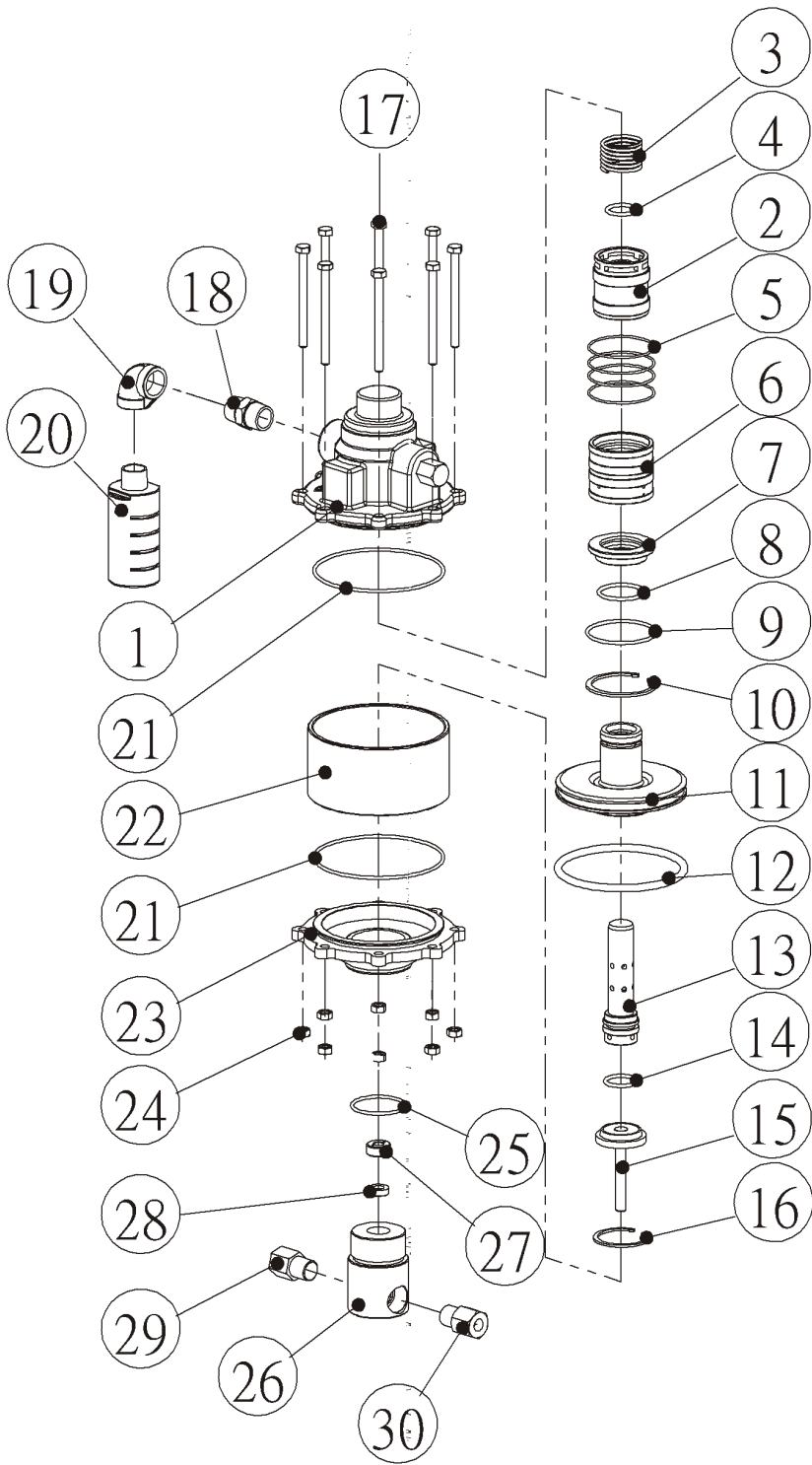
Item	Description	Qty.	Part Number
1	up cap	1	SPA130-A01
2	aluminum piston	1	SPA130-A03
3	Spring	1	XF3-D41-55L-7T=
* 4	O ring	1	XBP025.5
* 5	O ring	4	XBS065
6	aluminum bush	1	SPA130-A02
7	aluminum cap	1	SPA130-A04
* 8	O ring	1	XBP041
* 9	O ring	1	XBG065
10	C type ring	1	XAR65
11	big aluminum piston	1	SPA130-A05
* 12	O ring	1	XBAS426
13	long piston	1	STC-A-130BA3
* 14	O ring	1	XBP028
15	rod	1	SPAW130-W02-16
16	C type ring	1	XAR50
17	bolt	8	XNHCM08-100
18	Nipple	1	XIS08-SUS
19	Elbow	1	XIL06-SUS
20	silencer	1	SPAW130-K01
* 21	O ring	2	XBG125
22	aluminum barrel	1	SPA130-A06
23	below cap	1	SPA130-A14
24	nut	8	XOM08
* 25	O ring	1	XBG050
26	pump seat	1	SPAW130-W01-16
27	nut	1	SPAW130-K28
* 28	seal	1	XEIDI016-26-8
* 29	input bolt assembly	1	SPA-IN-C
* 30	output bolt assembly	1	SPA-OUT-C

Maked with * are contained in Repair Kit



Item	Description	Qty	Part No.
1	Frame	1	SPAW130-C-C1
2	Pump	1	SPAW-A-130 (700F)
3	Nipple	1	XILS04-100
4	Elbow	2	XISLB04
5	Filter	1	SPAW-B-130-B1
6	1/2" Water coupler-male	1	XIS28-SUS
7	Nipple	1	SPAW130-W14
8	Gauge Accessories	1	SPAW130-B06
9	3/8" Coupling	1	XIS05-SUS
10	Adaptor	1	XIS06-SUS
11	Needle valve	2	SV-82-SUS
12	3/8" PT bolt	2	XIPT3/8
13	Adaptor	2	XIMC06-3
14	Steel tube	1	SPAW130-K27
15	Coupling	1	SPAW130-K29
16	Hydraulic Pressure gauge	1	XH04CBM3P1K
17	Elbow	1	XIA036-3
18	PU tube	1	XUPLU-10
19	Connect	1	XIA019-5

Item	Description	Qty	Part No.
20	Air unit	1	XIAR-01
21	1/2" Coupling	1	XIS07-SUS
22	1/2" Wing valve	1	XIBV04
23	1/2" Air coupler-male	1	XIPM40
24	Male coupler	1	XIJPL06-01
25	Nylon tube	1	XU-06-N
26	Female coupler	1	XIJPLG06-02
27	Vacuum Pressure gauge	1	XHV2.5CBM2P0.01K
28	Spring washer	2	XWSP-M10-SUS
29	bolt	2	XNCAPM10-16-SUS
30	bolt	4	XNHCM6-50-SUS
31	Spring washer	6	XWSP-M06-SUS
32	nut	6	XOM06-SUS
33	bolt	2	XNHCM6-16-SUS
34	bolt	3	XNBHM04-10-SUS
35	bolt	3	XNBHM05-12-SUS
36	nut	3	XOM04-SUS
37	nut	3	XOM05-SUS
38	U bolt & nut	1	XNUJ3"-3/8



Item	Description	Qty.	Part Number
1	up cap	1	SPA130-A01
2	aluminum piston	1	SPA130-A03
3	Spring	1	XF3-D41-55L-7T=
* 4	O ring	1	XBP025.5
* 5	O ring	4	XBS065
6	aluminum bush	1	SPA130-A02
7	aluminum cap	1	SPA130-A04
* 8	O ring	1	XBP041
* 9	O ring	1	XBG065
10	C type ring	1	XAR65
11	big aluminum piston	1	SPA130-A05
* 12	O ring	1	XBAS426
13	long piston	1	STC-A-130BA3
* 14	O ring	1	XBP028
15	rod	1	SPA130-W02-10
16	C type ring	1	XAR50
17	bolt	8	XNHCM08-100
18	Nipple	1	XIS08-SUS
19	Elbow	1	XIL06-SUS
20	silencer	1	SPA130-K01
* 21	O ring	2	XBG125
22	aluminum barrel	1	SPA130-A06
23	below cap	1	SPA130-A14
24	nut	8	XOM08
* 25	O ring	1	XBG050
26	pump seat	1	SPA130-W01-10
27	nut	1	SPA130-K10
* 28	seal	1	XEIDI010
29	input bolt assembly	1	SPA-IN-C
30	output bolt assembly	1	SPA-OUT-C

Maked with * are contained in Repair Kit